

Светодиодный модуль 24 LED (4P6S) Osram

Артикул: SS-L-OS0-4p6s-C1-350-4.0/5.0

Описание

Светодиодный модуль на алюминиевой плате с 24 светодиодами OSRAM DURIS E 2835 со световым потоком до 1060 Лм, цветовой температурой 4000/5000К, CRI не менее 80. Светодиоды серии DURIS E 2835 сочетают в себе качественное решение, хорошую эффективность и широкий угол свечения. За счет увеличенного количества светодиодов, установленных с меньшим шагом, достигается равномерное светораспределение и исключается слепящий эффект.

OSRAM
светодиоды DURIS E 2835



Область применения

Светодиодные модули 24 LED (4P6S) предназначены для производства высокоэффективных светодиодных светильников, применяемых во внутреннем освещении офисных, административных и торговых помещений. Используются в качестве источника света при замене люминесцентных ламп в светильниках типа «Армстронг». Идеально подходят для замены люминесцентных ламп квадратных и прямоугольных светильников.

Особенности

- Схема модуля: 4 параллельные цепочки по 6 последовательно соединенных светодиодов;
- Светодиоды OSRAM серии DURIS E 2835 KM*
- Высокая световая отдача: до 176 Лм/Вт;
- Световой поток светодиодного модуля может достигать 1060 Лм при токе 350 мА и мощности 6,0 Вт;
- Печатная плата на алюминиевой подложке обеспечивает дополнительный теплоотвод;
- 5 отверстий Ø3,5 мм для крепления в корпусе при сборке светильника;
- Установка заклепок или винтов только с обратной стороны печатной платы;
- Вид коммутации: самозажимные разъемы (тип WAGO).

* возможна установка светодиодов в корпусе 2835 различных производителей по запросу

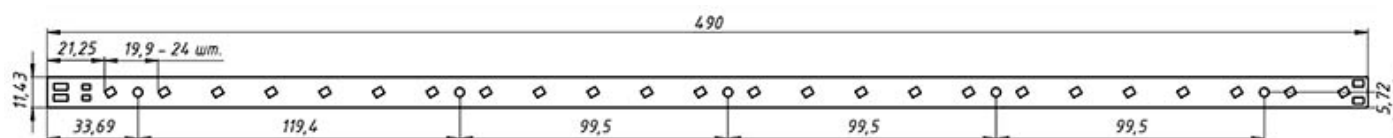
Технические характеристики модуля **

Количество светодиодов	Цветовая температура, К	Световой поток, Лм	Световая отдача, Лм/Вт	Индекс цветопередачи, CRI	Ток, мА	Напряжение, В	Мощность, Вт
24	4000	1060	176	≥ 80	350	17,1	6,0
	5000	1056	175				

Угол излучения, °	120
Диапазон рабочих температур, °С	-40...+85
Срок службы, часов	80 000
Размер печатной платы, мм	490x11,3x1

** Все характеристики приведены для $T_j = 25^\circ\text{C}$ согласно спецификации производителя светодиодов, без учета влияния вторичной оптики и источника питания.

Чертеж и габаритные размеры



Схемы подключения модулей

Последовательное подключение



Параллельное подключение



Для примера. Четыре светодиодных модуля, соединенные последовательно и подключенные к блоку питания с рекомендованными параметрами (40 Вт, 350 мА), позволяют получить светильник мощностью **32 Вт** с оптимальным световым потоком **3800 Лм** и эффективностью **142 Лм/Вт**, с учетом всех потерь на источнике питания и рассеивателе.